

- ### Legende
- |  |                               |  |  |
|--|-------------------------------|--|--|
|  | Betonwerkstein                |  | Fliesen  |
|  | Industrietaparkett            |  | Sauberlauf                                     |
|  | Kautschuk                     |  | Gitterrost                                     |
|  | ELT-Hohlraumboden auf Estrich |  | Staubbindender Anstrich abrieb- und wasserfest |
|  | ELT-Hohlraumboden auf Beton   |  | Staubbindender Anstrich abrieb- und wasserfest |
|  | BA = Bodenablauf              |  |  |
- Allgemeine Hinweise:  
 - Fugenabklärung gem. Detail DT\_UK\_41000  
 - abgedichtete Räume ab Wasserwirkungsklasse WS-II sind mit Schwelle zu nicht abgedichteten Räumen (WS-I) und ohne Wasserwirkungsklasse auszuführen  
 - Flugen 1.1.2 und 2.1

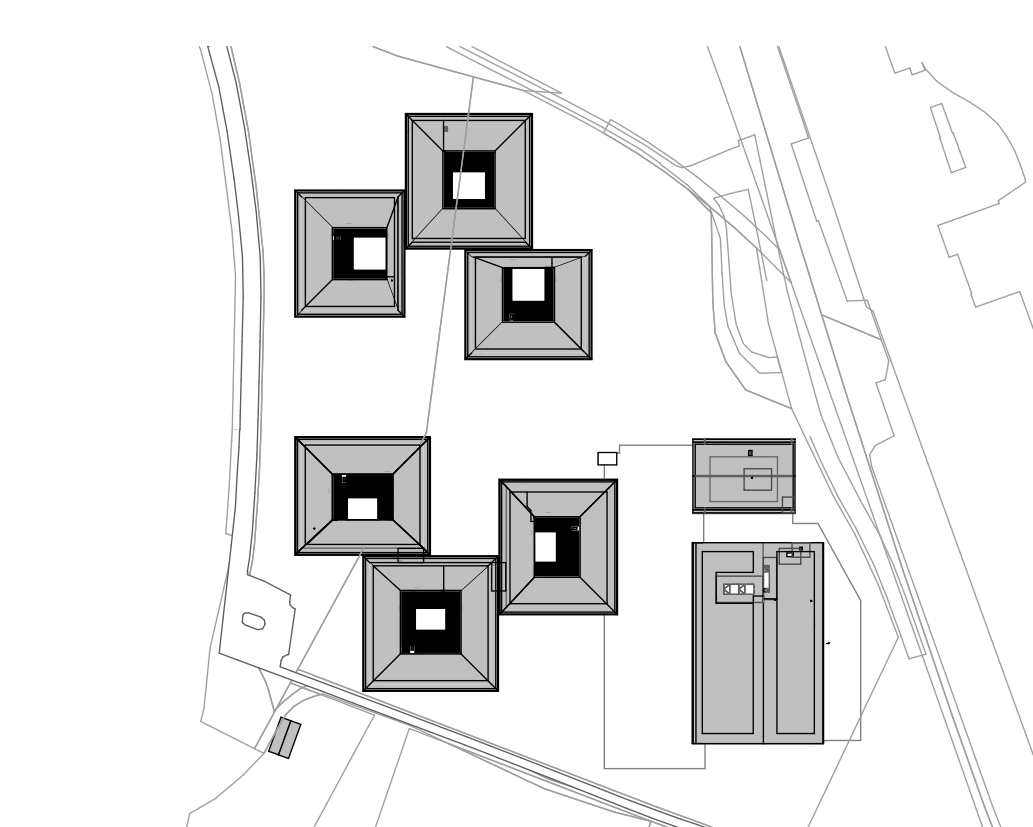
- ### Fugen
- |  |   |  |
|--|---|--|
|  | <b>Bewegungsfuge in Estrich und Bodenbelag</b><br>mit Trennlage (Estrich, Bodenbelag)<br>Fugenprofil weiter nach Bodenbelag<br>Fugen-Gummifuge nach Bemalung<br>weiter nach Bodenbelag<br>Hinweise:<br>- Ausrichtung aller Fugen mit Randstrimmstellen aus WS-II in 12mm Stärke<br>- Bewehrungsgitter dürfen nicht von Handrängen<br>- Außer Anordnungen durch den Entwurf sind<br>- Bewehrungsgitter und gegen Höhenversatz zu sichern |  |
|  | <b>Bewegungsfugen in Türlüben: Typ 1</b><br>bei Umkleenagel über Estrich<br>- Fuge von VK-Wand (mit Randstrimmstellen fuchend)  |  |
|  | <b>Bewegungsfugen in Türlüben: Typ 2</b><br>- Fuge von VK-Wand (mit Randstrimmstellen fuchend)<br>- Fuge von VK-Wand (mit Randstrimmstellen fuchend)  |  |
|  | <b>Bewegungsfugen in Türlüben mit Schwelle</b><br>bei Umkleenagel mit Schwelle 10mm: Typ 1.1<br>- Fuge von VK-Wand (mit Randstrimmstellen fuchend)<br>- Bei Fliesen: Fuge vor VK-Fliese gesetzt   |  |
|  | <b>Bewegungsfugen in Türlüben mit Schwelle</b><br>bei Umkleenagel mit angeschlagener Schwelle: Typ 1.2<br>- Fuge von VK-Wand (mit Randstrimmstellen fuchend)<br>- Bei Fliesen: Fuge vor VK-Fliese gesetzt   |  |
|  | <b>Bewegungsfugen in Türlüben mit Schwelle</b><br>bei Umkleenagel mit angeschlagener Schwelle: Typ 1.3<br>- Fuge 10mm / 20mm in die Längsrichtung gesetzt   |  |
|  | <b>mit Stocklage mit angeschlagener Schwelle: Typ 2.1</b><br>- VK-Fuge nach Bodenbelag von VK-Wand versetzt   |  |

- ### Estrichabstellung
- |  |   |
|--|---|
|  | Estrichabstellung gemäß Detail (bausets)                        |
|  | Estrichabstellung gemäß Detail teilw. temporär (Gewerk Estrich) |

### Ausführungsplan

INDEX

Bauvorhaben	Neubau Schulcampus Deisenhofen
Adresse	ZV staatl. weiterr. Schulen im Süden des LK München Schulstraße 5 / 7, Sauerländer Straße 10 / 12, 82041 Deisenhofen ±0,00 = +596,15 ü NNH
Planinhalt	Bodenspiegel Mensa UG
Plannummer	SCD_XXXXXX_ARC_H6R_5_BS_U1_45100_0_F_00_
Datum, Maßstab	03.05.2024 1:50
Bauherr	ZV staatl. weiterr. Schulen im Süden des LK München Alpenstraße 11 82041 Oberhaching
Planstand	Index, Datum, Änderung



<b>Vorraum</b>	<b>M-1.04.2</b>	NF	12,30 m²
<b>M-1.04.1</b>	NF	5,54 m²	UK RD: -0,46 m
	UK RD:	-0,46 m	-2,10 m
	UK AH:	-2,10 m	+2,51 m u. CHFB
	Boden:	B-W04-B	Betonwerkstein / Terrazzo
	Wand:	W1-1	Fliesen
	Decke:	STB	Decke: STB
	GR:	GR	GR
<b>WC</b>	<b>M-1.04.3</b>	NF	24,90 m²
	UK RD:	-0,46 m	-2,10 m
	UK AH:	-2,10 m	+2,51 m u. CHFB
	Boden:	B-W04-A	Fliesen
	Wand:	W1-1	Fliesen
	Decke:	STB	Decke: STB
	GR:	GR	GR
<b>Vorraum</b>	<b>M-1.05.2</b>	NF	12,30 m²
<b>M-1.05.1</b>	NF	3,54 m²	UK RD: -0,46 m
	UK RD:	-0,46 m	-2,10 m
	UK AH:	-2,10 m	+2,51 m u. CHFB
	Boden:	B-W04-B	Betonwerkstein / Terrazzo
	Wand:	W1-1	Fliesen
	Decke:	STB	Decke: STB
	GR:	GR	GR
<b>ZVB</b>	<b>M-1.05.3</b>	NF	14,15 m²
	UK RD:	-0,46 m	-2,10 m
	UK AH:	-2,10 m	+2,51 m u. CHFB
	Boden:	B-W04-B	Betonwerkstein / Terrazzo
	Wand:	W1-1	Fliesen
	Decke:	STB	Decke: STB
	GR:	GR	GR
<b>Flur</b>	<b>M-1.05.4</b>	NF	15,68 m²
	UK RD:	-1,02 bis -1,57 m	+2,94 bis 3,08 m u. CHFB
	Boden:	B-W04-B	Betonwerkstein / Terrazzo
	Wand:	W1-1	Fliesen
	Decke:	STB	Decke: STB
	GR:	GR	GR